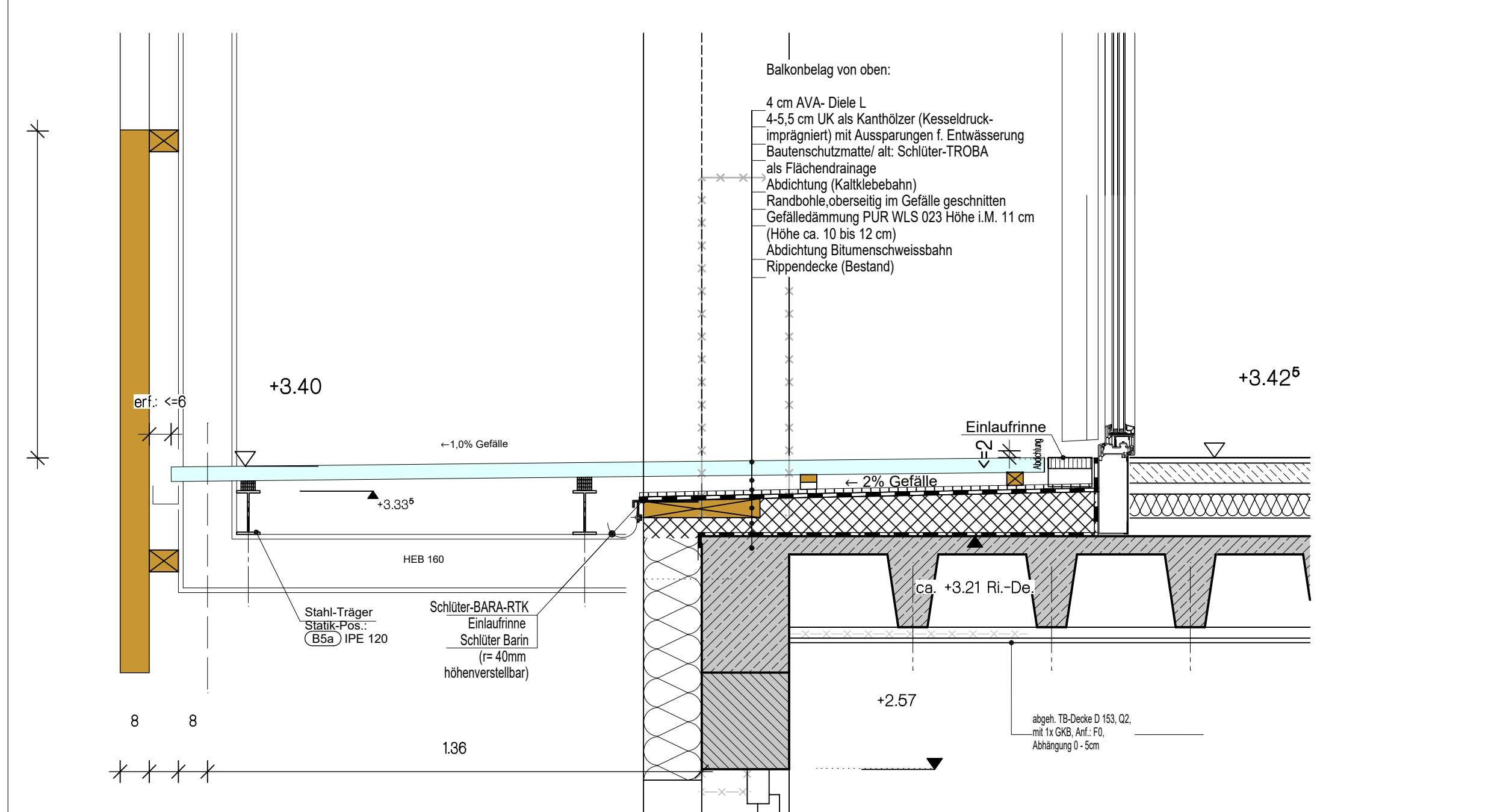
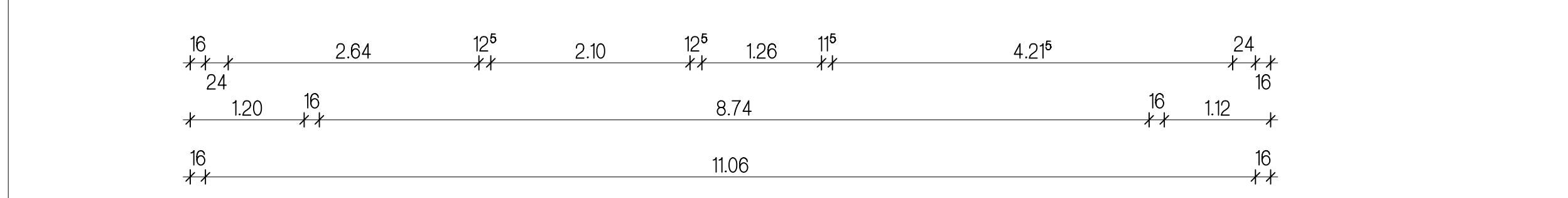
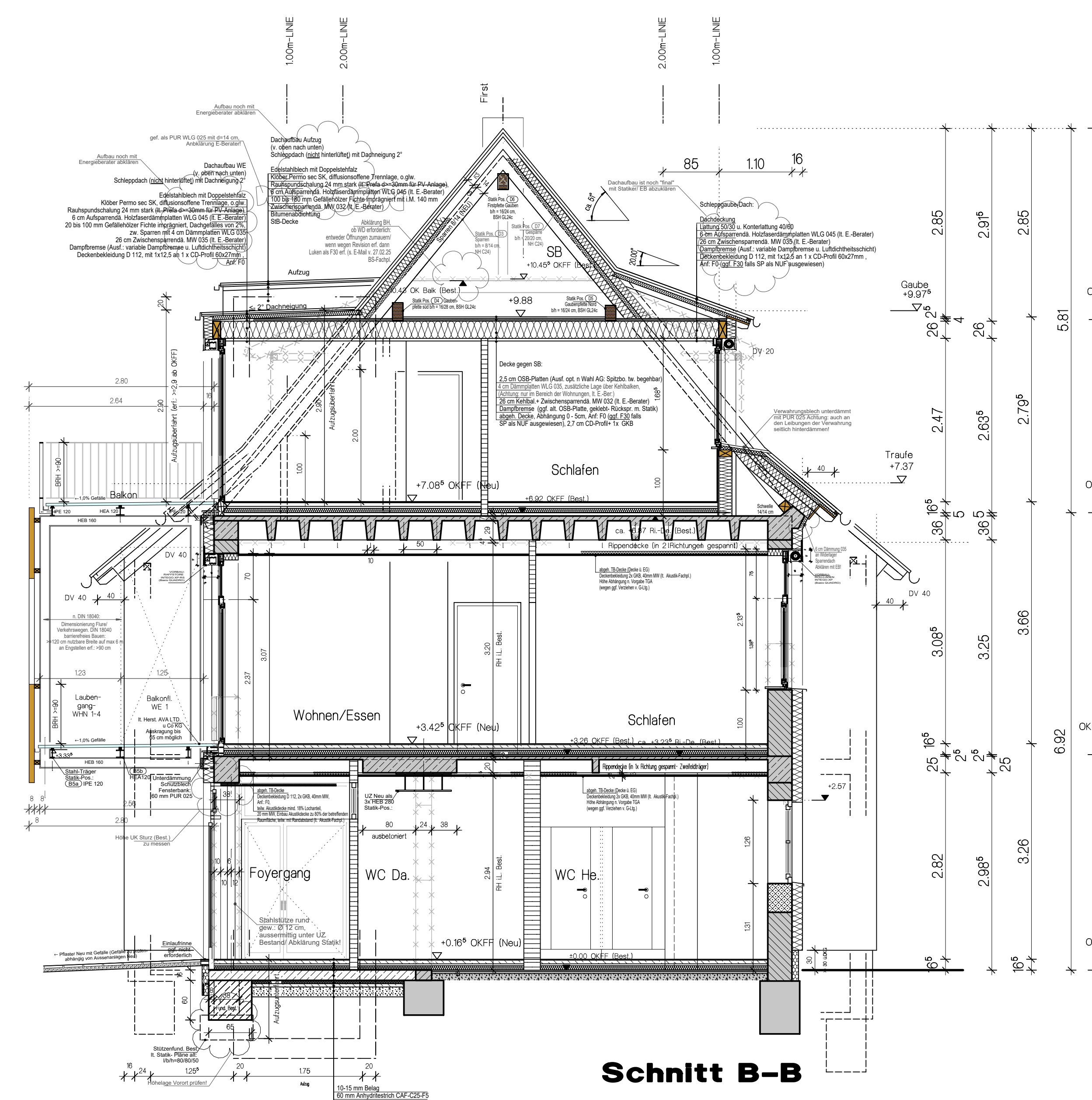


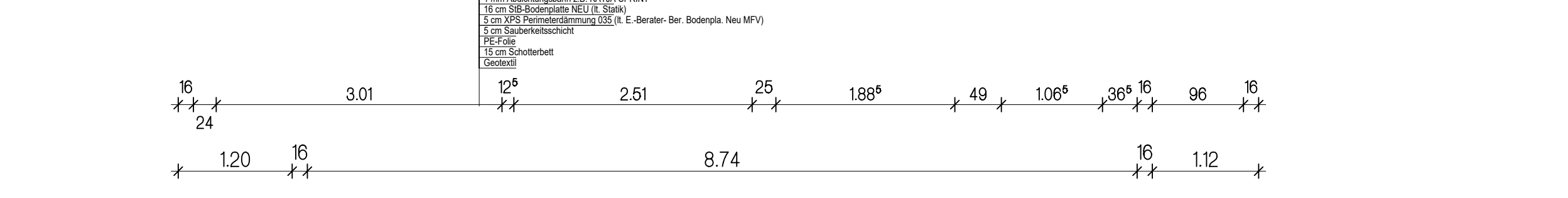
Schnitt A-A



Detail 1:
Loggia WE 3,
Balkonanschluss
M 1:12,5



Schnitt B-B



LEGENDE

- = UNBEWEHRTER BETON
- = STAHLBETON NACH STATIK
- = MW SCHWERBETONSTEIN
- = MW ThermoPlan, MZ80-G (geeignet f. Geschosswohnungsbau), SUDWEST ZIEGLER GmbH, o. glw., WÄRMELEITZAHL 0.08, Druckfestigkeitsklasse 12, 36.5er Wände
- = MW ThermoPlan, T16 VD (geeignet f. Geschosswohnungsbau), SUDWEST ZIEGLER GmbH, o. glw., WÄRMELEITZAHL 0.16, Druckfestigkeitsklasse 8, 24er Wände
- = MW ThermoPlan, Planfullziegel PFZ (geeig f. Wohnungstrennwände r. erf.: 53 dB), SUDWEST ZIEGLER GmbH, 55 dB, Druckfestigkeitsklasse 8, o. glw., 24er Wände
- = MW HLZ, 24er, 17.5er U. 11.5er Wände, HOCHLOCHZIEGEL HLZ 12-0.9
- = MW KSV
- = MW KSL is 12 - 1.4, 24 cm
- = Trockenbauwände
- = BESTAND
- = MW
- = WÄRMEDAEMUNG
- = ANSCHLUSSFAHNE / ERDUNG
- = SWS/DD = SENKRECHTER WANDSCHUTZ/ DECKENDURCHBRUCH FÜR ENTLÜFTUNG
- = BRH, HK, HKN, UZ, UEBZ, RO, OK, UK, UKD, UKRD, UKRS
- = DD, WD, BD, SWS, WWS, LG
- = OKFF, OKRF
- = OK FERTIGFUSSBODEN, OK ROHFUSSBODEN

TUER- UND BRUESTUNGSHOEHEN U. DIE ANGABEN VON TROCKENBAU-VORSATZSCHALEN BEZIEHEN SICH AUF OKRFB! DIE TREPPENLAUEFE DER INNENTREPPEN SIND MIT WAND-FUGE AUSZUBILDEN UND SCHALLENKOPPELT ZU LAGERN! ALLE DIN-NORMEN SIND ZU BEACHTEN !

SAEMTLICHE MABE SIND RECHNERISCH UND NACH DEN OERTLICHEN GEGEBENHEITEN VOR BEGINN DER AUSFUEHRUNG ZU UEBERPRUEFEN. SIE SIND MIT DEN SCHAL- UND BEWEHRUNGSPLAENEN, SOWIE DER STAT. BERECHNUNG ABZUSTIMMEN. FUER HAUSTECHNISCHE GEWERKE UND DAMIT VERBUNDENE DURCHBRUECHE, AUSSPARUNGEN, SCHLITZE ETC. SIND DIE PLAENE DER SONDERFACHLEUTE MASSGEBEND.

- WERKPLAN -

STADT WEIKERSHEIM/ HIEBER INSTALLATIONEN UND HANDEL AG SCHLOSSGARTEN 2, 97990 WEIKERSHEIM, OT LAUDENBACH

